

Exhibition Displays



- Panset
- Pop-up
 - With Clips
 - With Magnetic

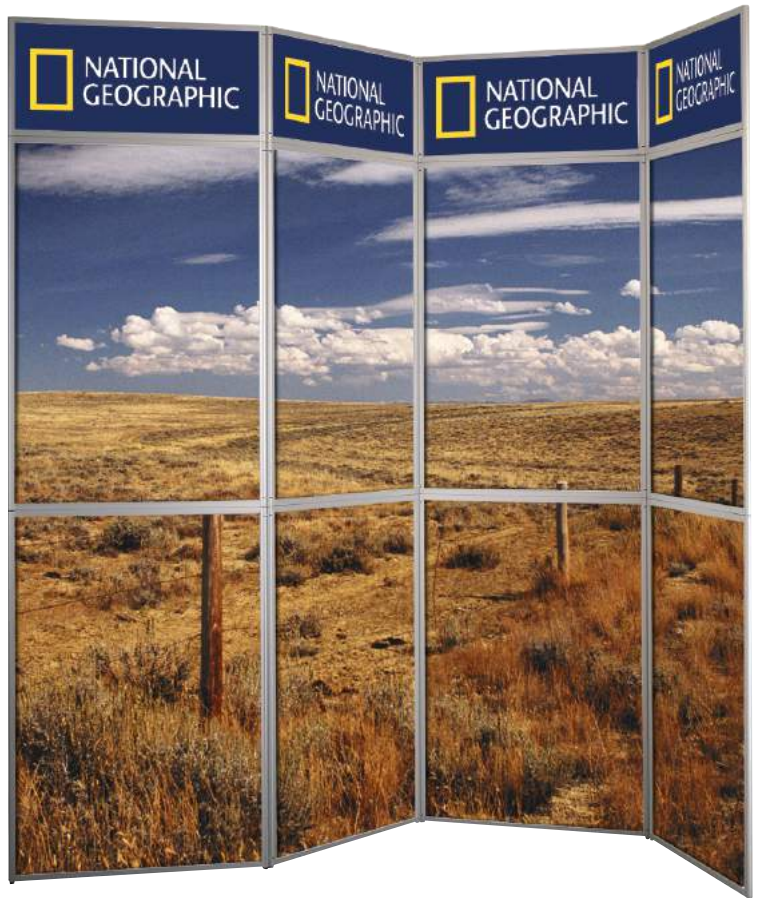
- Faltwände
- Pop-up
 - mit Klips
 - mit Magnet

(E) Panset exhibition system is a portable & friendly assembled panel construction. The durable framework of Panset can be positioned between 0-360° The framework of the construction can be easily unassembled to allow a quick change of the panel inside.

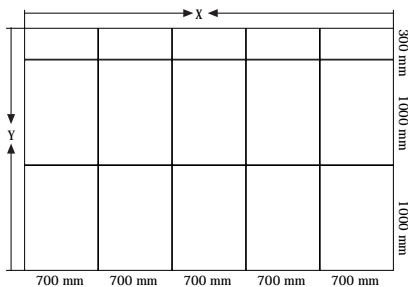
(D) Die Scharnierkonstruktion ist von 0 bis 360 Grad schwenkbar. Alle Winkeleinstellungen sind möglich. Die robusten Aluminiumrahmen und-zargen sind sehr stabil. Die Füllpaneele können durch leichtes Öffnen der Rahmen jederzeit ausgetauscht werden. Auf Wunsch können die Profile nach Ral-Farbtönen pulverbeschichtet werden.



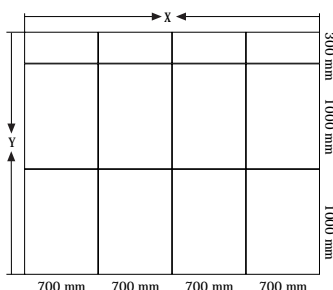
(E) After the panels are assembled, due to the fitting of panels inside the construction, the visual area is 0,5 cm smaller on all sides.
 (D) Bitte berücksichtigen Sie bei der Gestaltung, daß jeweils 0,5 cm auf jeder Seite des Grafikpanels durch die Profile bedeckt werden.



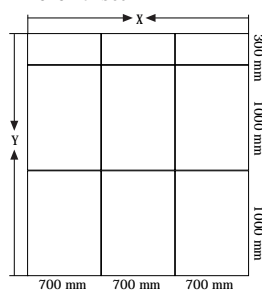
3x5 Panset



3x4 Panset



3x3 Panset



MATERIAL : Silver anodised aluminium FON : Forex				WEIGHT	PACKING SIZE
ARTICLE	EXTERNAL (x-y)	PANEL	HEADER	WITH PACKING	*W X H X D
UPNS000035	3500 X 2300 mm	700 X 1000 mm	300 X 700 mm	35,950 kg	350 X 760 X 140 mm 760 X 1120 X 140 mm 760 X 1120 X 140 mm
UPNS000034	2800 X 2300 mm	700 X 1000 mm	300 X 700 mm	29,530 kg	350 X 760 X 120 mm 760 X 1120 X 120 mm 760 X 1120 X 120 mm
UPNS000033	2100 X 2300 mm	700 X 1000 mm	300 X 700 mm	22,660 kg	350 X 760 X 80 mm 760 X 1120 X 80 mm 760 X 1120 X 80 mm

*W: Width H: Height D: Depth

(E) Application of the inner panels

Open the top profiles by using an allen key. Take out the unprinted panels. After the application of the printings on the panels, slide them inside the construction by sliding through the channels on both sides. Fix the top profiles in the side channels as per the photo. Use the allen key to firm the positioning of profiles. Repeat the same process for all the panels.

(D) Verwendung der Kunststoffpaneele

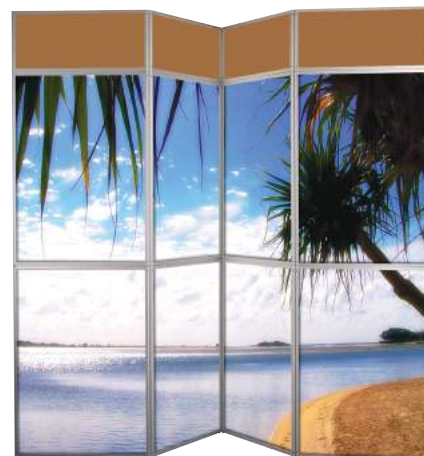
Öffnen Sie die Oberprofile mit Hilfe des Imbusschlüssels. Nehmen Sie die unbedruckten Paneele heraus. Führen Sie sie nach Bedruckung wieder in die gleichen Kanäle hinein. Setzen Sie die Oberprofile auf die Seitenprofile wie auf dem Foto gezeigt und ziehen Sie diese mit dem Imbusschlüssel fest. Wiederholen Sie das Verfahren an allen Paneelen.

**(E) Assembly**

Fix the header panels on the second floor panels first. On last step place in the bottom floor with the top part. Here is the complete Exhibition stand.

(D) Montage

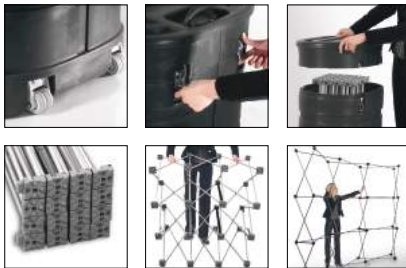
Befestigen Sie zunächst die mittleren Teile der Aufsatzblenden. Setzen Sie die Oberteile auf die Unterteile. Vervollständigen Sie somit die faltwand.



Pop-up with Clips

(E) Pop-up stands are still the most popular standard display for large graphic displays. They are easy to transport, light weight, easy to Pop-up and can be packed down into a roto-moulded plastic carry bag for transportation. Pop-up displays have a variety of sizes 3x3, 3x4. Panels are fitted to create a round display and lights are available when requested.

(D) Pop-Up Ständer sind die populärsten standart Displays für die grossen Grafikdisplays. Sie sind leicht zu transportieren, leichtgewichtig, leicht aufstellbar und können leicht in der Plastiktasche transportiert werden. Sie werden in Variationen 3x3 und 3x4 angeboten. Die Paneele bilden einen Halbkreis. Die Beleuchtung ist extra zu bestellen.



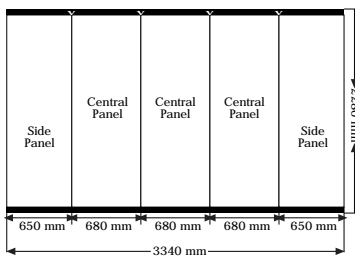
- (E) Product is packed unasssembled.
- (D) Das Produkt wird unmontiert verpackt geliefert.
- (E) Easy to Pop-up, no tool assembly.
- (D) Aufbau ohne Werkzeug und schnelle Bereitschaft zum Einsatz.
- (E) Lighting equipment is optional, not included in the original pack.
- (D) Die Beleuchtung ist extra zu bestellen.



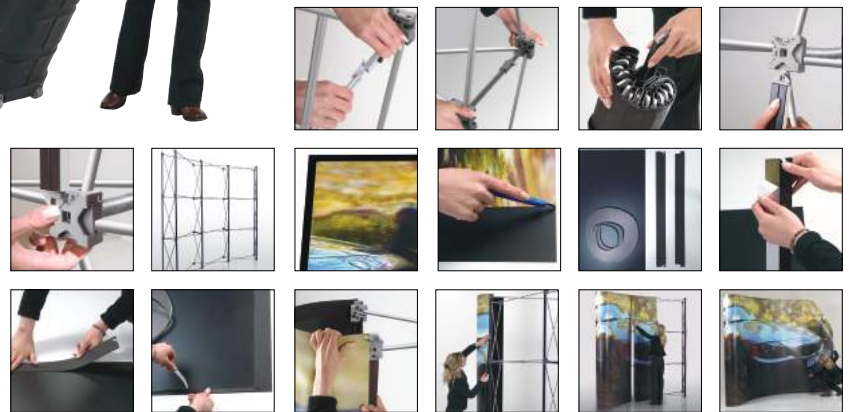
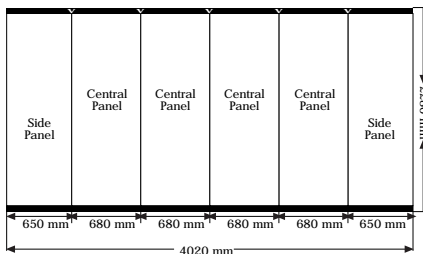
BAG
UPP0110000



3x3 Printing Panel Sizes



3x4 Printing Panel Sizes



MATERIAL : Aluminium		WEIGHT	PACKING SIZE
ARTICLE	MODEL	WITH PACKING	*W X H X D
UPPCI 20033	Pop Up 3x3 (with Bag)	30,120 kg	410 X 920 X 600 mm
UPPCI 20034	Pop Up 3x4 (with Bag)	34,550 kg	410 X 920 X 600 mm
UPPCI 30033	Pop Up 3x3 (with Bag & Lighting)	30,120 kg	410 X 920 X 600 mm
UPPCI 30034	Pop Up 3x4 (with Bag & Lighting)	34,550 kg	410 X 920 X 600 mm

MATERIAL : Aluminium										WEIGHT	PACKING SIZE		
ARTICLE	MODEL	PVC PANEL				HOLDER				MAGNETIC BAR	MAGNETIC STRIPES	WITH PACKING	*W X H X D
		CENTRAL	QUANTITY	SIDE	QUANTITY	CENTRAL	QUANTITY	SIDE	QUANTITY				
UPPC100033	3 X 3	680 X 2280 mm	3	650 X 2280 mm	2	680 X 56 X 2 mm	6	650 X 56 X 0,8 mm	4	1 set 18 pcs	30 m (1 rulo)	21,600 kg	420 X 860 X 420 mm
UPPC100034	3 X 4	680 X 2280 mm	4	650 X 2280 mm	2	680 X 56 X 2 mm	8	650 X 56 X 0,8 mm	4	1 set 21 pcs	30 m (1 rulo)	25,310 kg	420 X 860 X 420 mm

*W: Width H: Height D: Depth

(E) Pop-up stands are still the most popular standard display for large graphic displays. They are easy to transport, light weight, easy to Pop-up and can be packed down into a roto-moulded plastic carry bag for transportation. Pop-up displays have a variety of sizes 3x3, 3x4. Panels are fitted to create a round display and lights are available when requested.

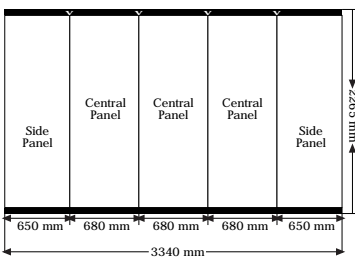
(D) Pop-Up Ständer sind die populärsten standart Displays für die grossen Grafikdisplays. Sie sind leicht zu transportieren, leichtgewichtig, leicht aufstellbar und können leicht in der Plastiktasche transportiert werden. Sie werden in Variationen 3x3 und 3x4 angeboten. Die Panele bilden einen Halbkreis. Die Beleuchtung ist extra zu bestellen.



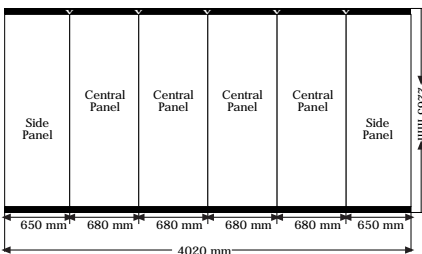
LIGHT
UYUP367130

- (E) Product is packed unasssembled.
- (D) Das Produkt wird unmontiert verpackt geliefert.
- (E) Easy to Pop-up, no tool assembly.
- (D) Aufbau ohne Werkzeug und schnelle Bereitschaft zum Einsatz.
- (E) Lighting equipment is optional, not included in the original pack.
- (D) Die Beleuchtung ist extra zu bestellen.

3x3 Printing Panel Sizes



3x4 Printing Panel Sizes

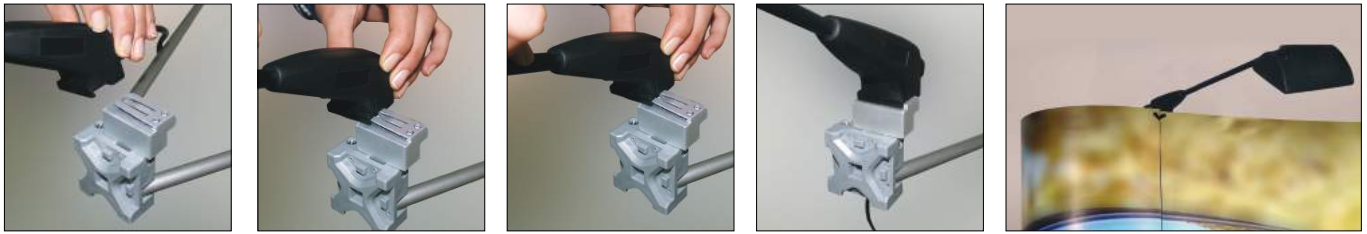


MATERIAL : Aluminium		WEIGHT	PACKING SIZE
ARTICLE	MODEL	WITH PACKING	*W X H X D
UPPC220033	Pop Up 3x3 (with Bag)	29,080 kg	410 X 920 X 600 mm
UPPC220034	Pop Up 3x4 (with Bag)	35,300 kg	410 X 920 X 600 mm
UPPC230033	Pop Up 3x3 (with Bag & Lighting)	30,620 kg	410 X 920 X 600 mm
UPPC230034	Pop Up 3x4 (with Bag & Lighting)	35,300 kg	410 X 920 X 600 mm

MATERIAL : Aluminium											WEIGHT	PACKING SIZE	
ARTICLE	MODEL	PVC PANEL				HOLDER				MAGNETIC BAR	MAGNETIC STRIPES	WITH PACKING	*W X H X D
		CENTRAL	QUANTITY	SIDE	QUANTITY	CENTRAL	QUANTITY	SIDE	QUANTITY				
UPPC200033	3 X 3	680 X 2265 mm	3	650 X 2265 mm	2	680 X 56 X 2 mm	6	650 X 56 X 0,8 mm	4	1 set 18 pcs	30 m (1 rulo)	22,150 kg	420 X 860 X 420 mm
UPPC200034	3 X 4	680 X 2265 mm	4	650 X 2265 mm	2	680 X 56 X 2 mm	8	650 X 56 X 0,8 mm	4	1 set 21 pcs	30 m (1 rulo)	25,000 kg	420 X 860 X 420 mm

*W: Width H: Height D: Depth

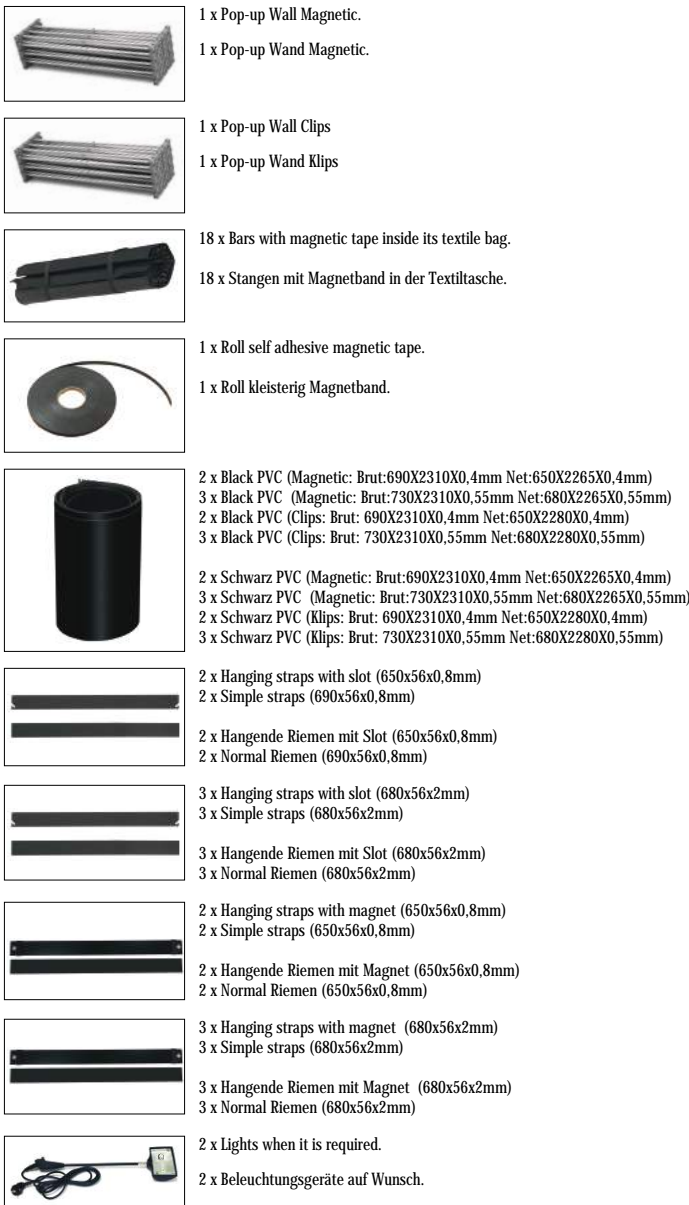
Assembly



- (E) Slide the light properly into the place which are ready on the top of main construction. Please note that is optional, not coming with POP-UPS when it is required 2 off lights come with 3x3, 3 off lights come with 3x4
- (D) Schieben Sie den Beleuchtungsuntersatz in die dafür auf der oberen Seite der Konstruktion befindliche Stelle.
Bedenken Sie bitte, dass die Beleuchtung extra bestellt werden muss und zwar 2 Stück für 3x3 und 3 Stück für 3x4.

- (E) The view of light. The system is suitable to get 2 lights in 3x3 and 3 lights in 3x4.
- (D) Ansicht der Beleuchtung. Das System ist passend 2 Stück für 3x3 und 3 Stück für 3x4.

This pack includes; Pop-up 3x3



This pack includes; Pop-up 3x4



Caution: After the printing is applied on the black PVC panels, the brut sizes should be cut & resized to net panel sizes using at least trimming knives.

Warnung: Nach Anbringung des Druckmaterials mit Bruttomaßen auf die schwarzen Panele sind diese Panele dann auf die Nettomaße mit Teppichschneider zurechtzuschneiden.